

脳ドック（単独）の内容

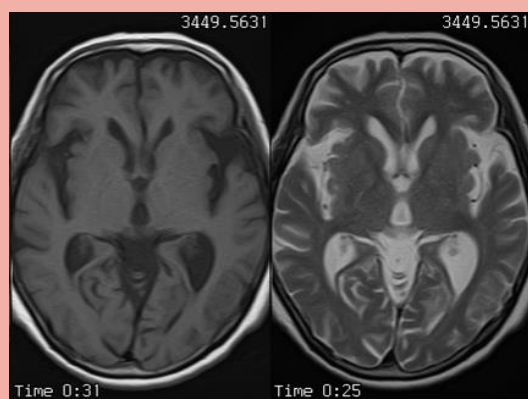
（月曜日または金曜日） 午前 8時40分～午後12時 昼食後帰宅

脳の精密検査のみに特化したドックです。

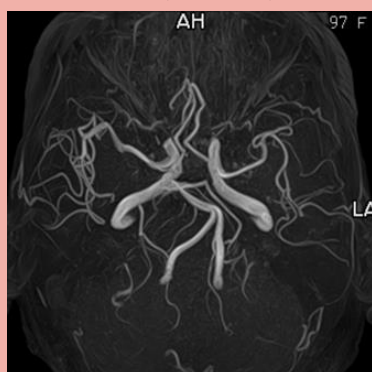
- 問診（認知症テスト 長谷川式認知症テスト含む）
- 脳 MRI
- 脳 MRA
- VSRAD

基本検査（採血、検尿、心電図、レントゲン、胃検査など）は含まれません

- ① 問診 長谷川式スケール（見当識、記憶など9項目よりなり 10~15分程度のテスト）
- ② 脳 MRI 脳梗塞 脳出血 脳腫瘍 などの精密検査



- ③ 脳 MRA 脳の血管の精密検査 くも膜下出血の原因となる脳動脈瘤 脳の血管に狭窄や閉塞はないか



- ④ VSRAD 早期アルツハイマー型認知症の診断 アルツハイマー病では海馬傍回付近の萎縮が早期に起こります。MRIの画像をもとに脳萎縮の程度を評価する検査です。

※ 脳ドック（単独）には一般検査（採血、検尿、心電図）、胃の検査等は含まれません

※ 検査終了後に医師より結果の説明があります。